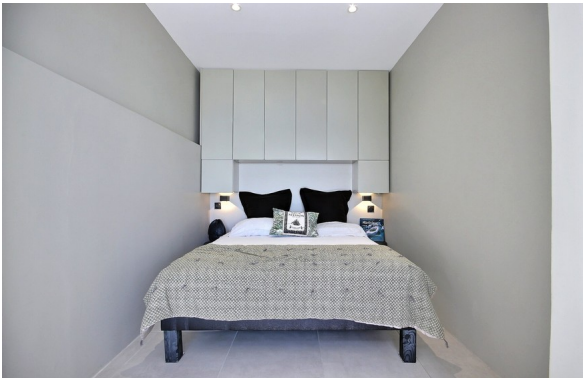


Shades of blue - Martinique - François



A partir de 78.57 € / nuit - 0 chambre(s) - 1 sdb

Galerie photos / Photo gallery



Votre location / Your rental

Shades of blue est un studio de standing situé dans le quartier du cap est au François. Dans une résidence privée de la pointe jacob (portail sécurisé), le studio se trouve juste à côté de la villa des propriétaires. Toutefois le logement est parfaitement indépendant avec son entrée séparée et sa place de parking. Le studio est neuf (construction achevée en décembre 2021). Il dispose d'une pièce principale tournée vers la mer. Cette pièce comprend une cuisine équipée avec lave vaisselle, four, four micro onde, frigo, un îlot central pouvant faire office de table et d'une TV pouvant être tournée pour la voir également depuis l'espace nuit. L'espace nuit dispose d'un lit 160 et de nombreux espaces de rangement. Une salle de bain indépendante avec douche à l'italienne et WC vient compléter les aménagements intérieurs.

Vous apprécierez la terrasse avec deux transats pour bronzer sans vis à vis. La vue sur le lagon est incroyable et vous en profiterez depuis la terrasse et l'intérieur du logement 100% orienté vers la mer ! Depuis le parking vous pourrez accéder à la mer depuis un escalier qui rejoint un ponton réservé aux habitants de la résidence.

Le Cap Est est un quartier résidentiel sur la côte atlantique de la Martinique avec de nombreuses villas de standing; à mi chemin entre le François et le Vauclin (15' de voiture) Le studio se trouve dans une résidence privée avec un accès à la mer depuis un ponton privé. Ppas de commerces dans ce quartier, mais un ancien hôtel disposant d'un restaurant de plage et d'un spa ouverts à la clientèle extérieure Une base nautique se trouve également au même endroit proposant des cours d'initiation au kitesurf et de la location de matériel. Boulangerie, essence, banque, supérette à 15' en voiture. Bon marché aux poissons en front de mer au Vauclin Pour les activités: - kayak à fond de verre à trou cochon à 15' - lion's park faire de l'accrobranche ou de l'escalade à 15' - la randonnée de la montagne du vauclin - sortie en mer pour voir la baignoire de Joséphine - plage de salines et pointe marin à 25 minutes - distillerie Clément à 15 minutes - Pointe faula pour le kitesurf

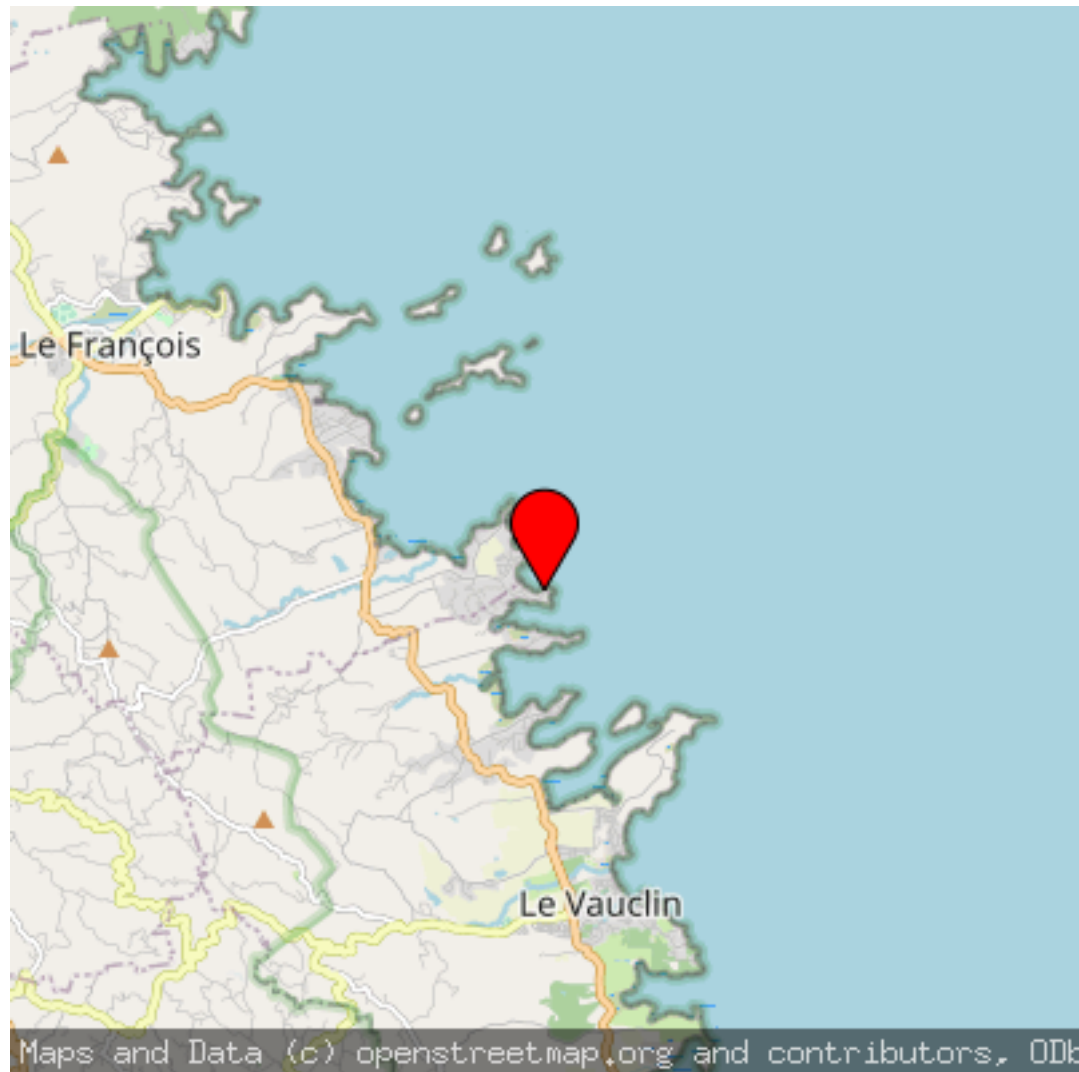
Caractéristiques / Features

🏠 20 m2 / 👤 2 voyageur(s) / 🛏️ 0 chambre(s) / 💧 1 sdb

Equipements / Equipment

- 📦 Fer à repasser
- 🍳 Four
- 🧺 Lave Vaisselle
- 🧺 Linge de maison
- ☕ Machine expresso
- 📺 Micro-ondes
- 🅅 Parking
- 👉 Sèche cheveux
- 📺 TV
- 📶 Wifi

Localisation



Johalann et Séphora

+596 596 10 60 55
martinique@villaveo.com